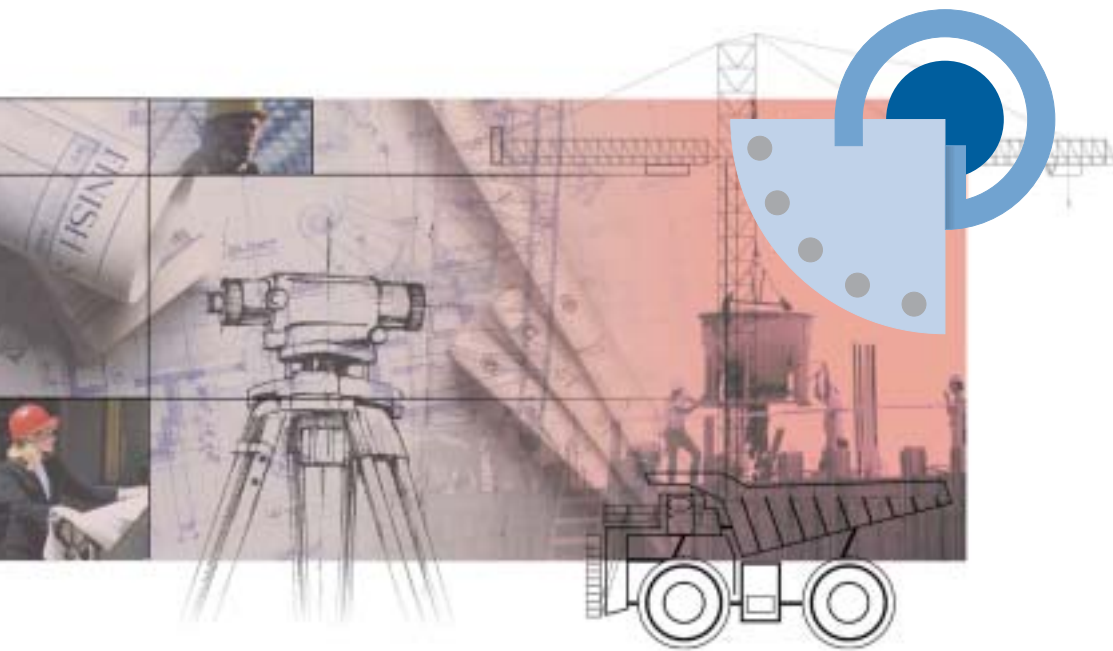


## Projektmanagement





- Projektmanagement - ein Thema nicht nur für den Anlagenbau

Je komplexer und langfristiger ein Vorhaben ist, desto schwieriger gestaltet sich seine Planung und Durchführung. Umfangreiche Projekte treten nicht nur in speziellen Branchen, wie etwa dem Anlagenbau, auf.

In nahezu jedem Unternehmen gibt es Aufgabenstellungen, bei denen klassische Planungsmethoden mit ihrem kurzfristigen Ansatz versagen. Beispiele hierfür sind die Einführung einer neuen Produktlinie oder die interne Reorganisation. Für solch komplexe Vorhaben werden spezielle Werkzeuge benötigt, die ein jederzeit transparentes Management ermöglichen.

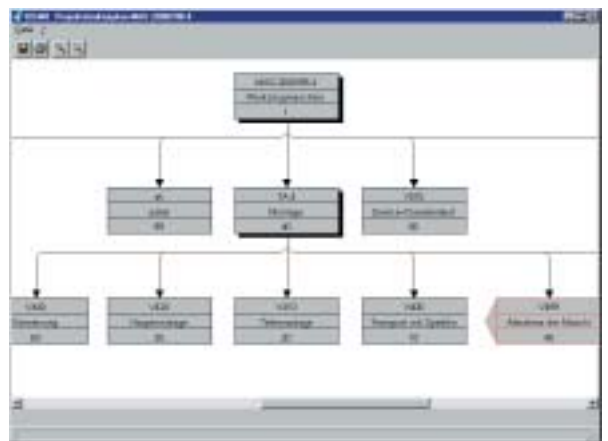
Da Projekte in der Regel von mehreren Fachbereichen interdisziplinär organisiert und durchgeführt werden, darf eine Standardsoftware für das Projektmanagement nicht losgelöst von der restlichen Unternehmenssoftware arbeiten.

Das proALPHA® Projektmanagement-Modul ist ein Werkzeug, mit dem alle im Projektbereich anfallenden Aufgaben gelöst werden können. Die Multi-User-Anwendung erlaubt eine abteilungsübergreifende Bearbeitung durch unterschiedliche Mitarbeiter. Durch die vollständige Integration in die gleichnamige ERP-Lösung stehen jederzeit alle relevanten Informationen aus den einbezogenen Fachabteilungen zur Verfügung.

- Mehr Transparenz und Termintreue

Projekte sind gekennzeichnet durch ein komplexes Beziehungsgeflecht aus Zielen, Beteiligten, Ressourcen, Terminen und anderen Einflussgrößen. Für das Projektteam ist es wichtig, dabei den Überblick zu behalten. Hierfür bietet das proALPHA® Projektmanagement vielfältige Unterstützung, wobei die Wahl der Mittel vom jeweils gewünschten Detaillierungsgrad abhängt.

Zu Beginn ist es zunächst wichtig, das Gesamtvorhaben in übersichtliche Teilaufgaben zu zerlegen. Hier kommt der proALPHA® Projektstrukturplan zum Einsatz, mit dem sich die grobe Aufbauorganisation des geplanten Vorhabens übersichtlich darstellen lässt.



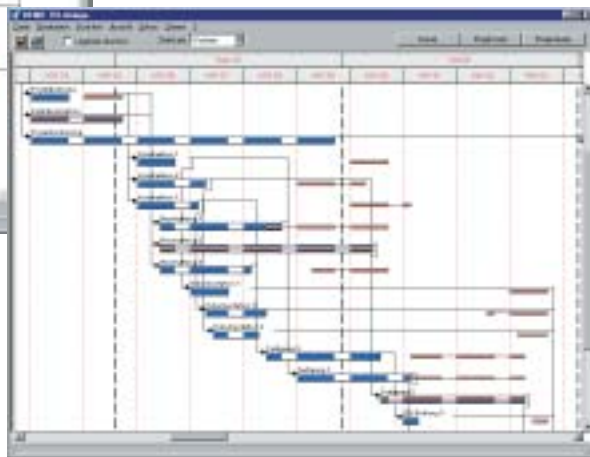
Projektstrukturplan



Die Blickrichtung kann sich dabei an Funktionen oder Objekten orientieren bzw. auch eine Mischung aus beiden Sichtweisen beinhalten. Die Erstellung eines Strukturplans kann sowohl tabellarisch als auch grafisch erfolgen.



Netzplan



Gantt-Diagramm

Nach der Festlegung des Projektaufbaus muss auch dessen zeitlicher Ablauf bestimmt werden. Die detaillierte Darstellung der terminlichen Zusammenhänge erfolgt in proALPHA® in einem Netzplan. Er enthält sämtliche Vorgänge des Projektes mit genau zugeordneten Terminen, Ressourcen und Kosten.

Während des Projektes ermöglichen Gantt-Diagramme jederzeit einen schnellen Überblick zum Projektfortschritt und zur Ressourcenauslastung. Auch Terminübersichten zu einzelnen und zu allen Projekten können angezeigt werden. So lässt sich rechtzeitig auf einen Blick erkennen, ob irgendwo im Projekt ein Engpass besteht oder ob der versprochene Termin eingehalten wird. Dadurch ist zum Beispiel bei Engpässen eine frühzeitige Reaktion möglich.

Durch die komfortable, grafikunterstützte Bedienung lassen sich mit dem proALPHA® Projektmanagement komplexe Vorhaben einfach planen, um schon in der Angebotsphase Aussagen über die grundsätzliche und auch terminliche Machbarkeit zu ermöglichen.

- **Exakte Planung der Ressourcen**

Mit dem proALPHA® Projektmanagement können Sie Ihre Fachkräfte, Maschinen und sonstige Ressourcen genau einplanen. Dadurch erkennen Sie frühzeitig Engpässe oder Kollisionen mit anderen Projekten und können noch entsprechend reagieren. Die erforderlichen Ressourcen können entweder aus den Stammdaten übernommen oder frei definiert werden.

Aus dem Projekt heraus lassen sich Bedarfe für die Disposition oder auch direkt Produktionsaufträge und Bestellungen erzeugen. Es besteht dadurch die Möglichkeit, schon in der Planungsphase Kaufteile mit langen Lieferzeiten zu beschaffen bzw. deren Beschaffung einzuleiten. Bestehende Aufträge können jederzeit auf andere Projekte übertragen werden. Die geplanten Kosten aus der Ressourcen- bzw. Teileplanung fließen direkt in die Projektkalkulation ein.

- **Damit Sie sich nicht verrechnen:  
Die proALPHA® Projektkalkulation**

Gerade in umfangreichen Projekten ist eine genaue Kalkulation unabdingbar, damit das Vorhaben nicht „aus dem Ruder läuft“. Die proALPHA® Projektkalkulation beinhaltet eine Vorkalkulation, eine Nachkalkulation sowie eine stichtagsbezogene Kalkulation zum Zweck der bilanziellen Bewertung - mit beliebig vielen Varianten. Dabei können auch einzelne Perioden für sich betrachtet sowie ein Vergleich von Vor- und Nachkalkulation durchgeführt werden.

Für die Nachkalkulation werden die Kosten bzw. Umsätze eines Projektes automatisch über die Belegzuordnungen (Produktionsaufträge, Bestellungen, Rechnungen) auf das Projekt gebucht. Alle Ist-Daten des Projektes werden in die Kostenrechnung weitergeleitet.

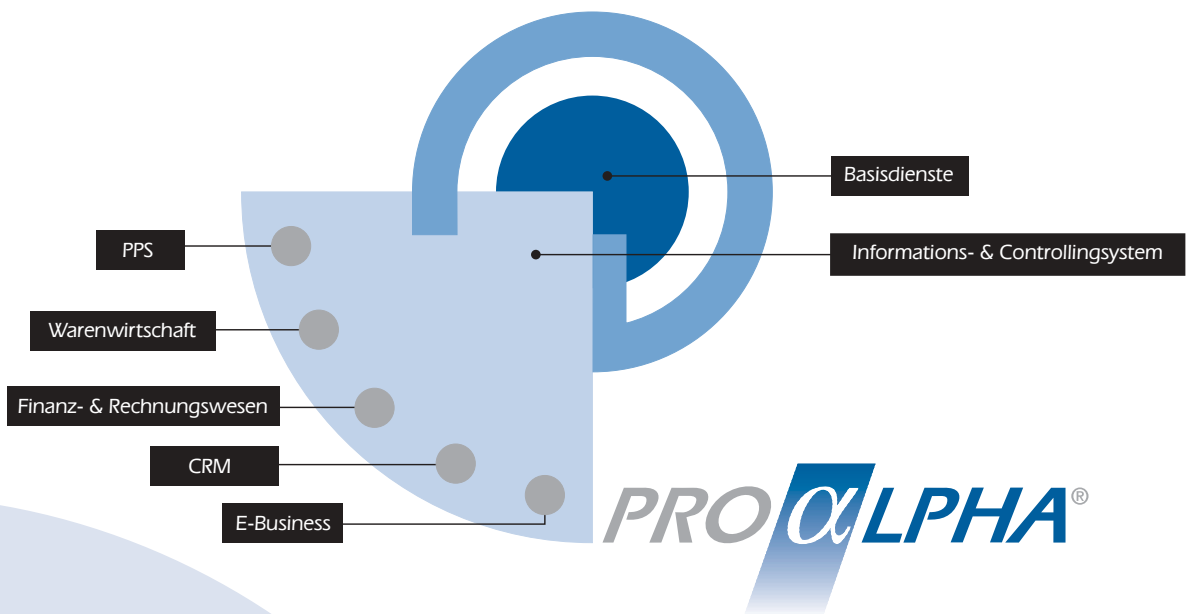
Belege, die in der Finanzbuchhaltung erfasst werden (z.B. Reisekosten), können direkt bei der Erfassung auf ein Projekt gemeldet werden.

Neben den automatischen Meldungen können über das Rückmeldewesen auch manuelle Buchungen vorgenommen werden. So lassen sich alle auf ein Projekt angefallene Zeiten (z.B. Konstruktion, Beratung etc.) erfassen, aber auch Materialscheine (z.B. Service-Garantieleistungen durch Monteure) und sonstige Kosten.

Im proALPHA® Projektmanagement werden so auch die Nebenleistungen berücksichtigt, was nur durch die starke Verbindung des Moduls mit den anderen Unternehmensbereichen möglich ist.



- Die modulare Schichtenarchitektur von proALPHA® gewährleistet die interaktive Verknüpfung aller Applikationen und die Verfügbarkeit aller relevanten Informationen durch das Informations- & Controllingsystem.



#### • Die Vorteile der Integration

Das proALPHA® Projektmanagement ist integrierter Bestandteil der gleichnamigen ERP-Lösung und somit unter anderem direkt mit den Bereichen Vertrieb, Materialwirtschaft, Disposition, Einkauf, Produktionsplanung und -steuerung sowie Kosten- und Leistungsrechnung verbunden.

Dadurch kann auf sämtliche Projektdaten im System zugegriffen werden. Dies betrifft einerseits den Wertefluss (insbesondere die Kostenrechnung), aber auch das Controlling über das proALPHA® MIS. So können beispielsweise alle Informationen zum Stand von Fertigungsaufträgen, Bestellungen etc. aus dem Projekt heraus angefordert werden. Umgekehrt stellt das MIS der Unternehmensleitung detaillierte Informationen über alle Projekte (Termine, Kosten, Ressourcen) zur Verfügung.

Als voll integriertes Modul profitiert das proALPHA® Projektmanagement auch von dem systemweiten Workflow. Dieser sorgt für einen aktiven Informationsfluss zwischen allen Projektbeteiligten. Beispielsweise wird der Projektmanager automatisch benachrichtigt, wenn ein bestimmter Teilschritt fertiggestellt ist. Auch bei drohenden Terminverschiebungen erfolgt eine entsprechende Mitteilung an die betroffenen Personen. Jeder Projektmitarbeiter erkennt täglich anhand einer Aktivitätenliste, welche Arbeiten gerade durchzuführen sind.

Ebenso nutzt das Projektmanagement-Modul das proALPHA® Dokumentenmanagement-System (DMS). Hier können alle Belege, Konstruktionszeichnungen, Spezifikationen und Verträge projektspezifisch verwaltet werden und stehen so allen Projektbeteiligten gleichzeitig zur Verfügung - auch über das Internet.